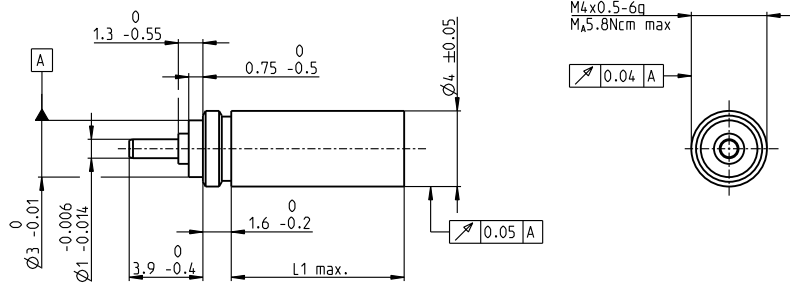


Planetengetriebe GP 4 C $\varnothing 4$ mm, 0.002–0.015 Nm

Keramikversion



Technische Daten

Planetengetriebe	sonderverzahnt
Abtriebswelle	rostfreier Stahl
Abtriebswellenlagerung	Kugellager
Radialspiel, 5 mm ab Flansch	max. 0.14 mm
Axialspiel	max. 0.2 mm
Max. axiale Belastung (dynamisch)	5 N
Max. axiale Aufpresskraft	5 N
Drehsinn, Antrieb zu Abtrieb	=
Max. Eingangsdrehzahl dauernd	20 000 min ⁻¹
Empfohlener Temperaturbereich	-15...+80°C
Stufenzahl	2 3 4
Max. radiale Belastung, 5 mm ab Flansch	3 N 4 N 4 N

M 5:2

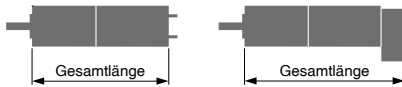
- Lagerprogramm
- Standardprogramm
- Sonderprogramm (auf Anfrage)

Artikelnummern

484357 484358 484359

Getriebedaten (provisorisch)

		17:1	68:1	280:1
1	Untersetzung	17:1	68:1	280:1
2	Untersetzung absolut	2025/121	91125/1331	4100625/14641
3	Max. Motorwelldurchmesser	mm 0.6	0.6	0.6
4	Stufenzahl	2	3	4
5	Max. Dauerdrehmoment	Nm 0.002	0.006	0.015
6	Kurzzeitig zulässiges Drehmoment	Nm 0.003	0.008	0.020
7	Max. Wirkungsgrad	% 76	70	65
8	Gewicht	g 0.4	0.5	0.6
9	Mittleres Getriebespiel unbelastet	° 5	5	5
10	Massenträgheitsmoment	gcm ² 0.0002	0.0002	0.0002
11	Getriebelänge L1	mm 6.1	7.7	9.4



maxon Baukastensystem

+ Motor	Seite	+ Sensor/Bremse	Seite	Gesamtlänge [mm] = Motorlänge + Getriebelänge + (Sensor/Bremse) + Montageteile		
EC 4, 0.5 W, A	204			24.9	26.6	28.3
EC 4, 0.5 W, B	204			24.9	26.6	28.3
EC 4, 1.0 W, A	205			31.9	33.6	35.3
EC 4, 1.0 W, B	205			31.9	33.6	35.3