

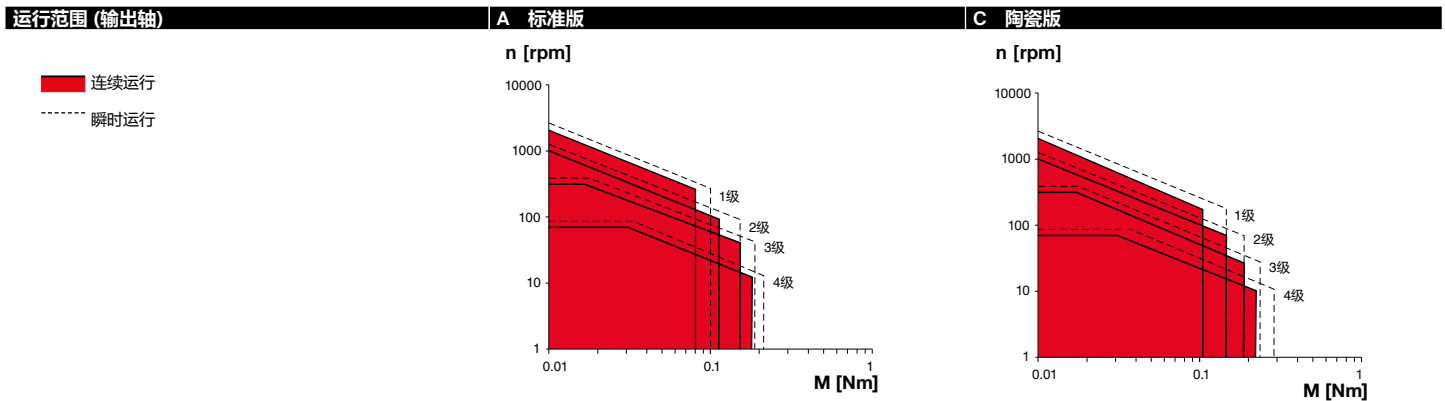
GPX 12

行星齿轮箱 $\varnothing 12$ mm

GPX



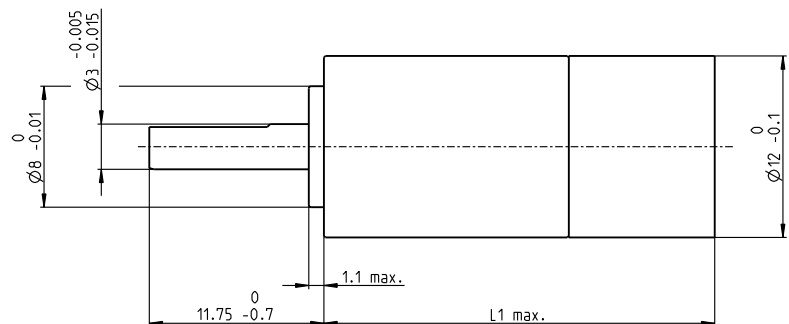
主要参数	A 标准版	C 陶瓷版
最大传输功率	W 2	2.4
最大连续转矩	Nm 0.17	0.23
最高连续输入转速	rpm 16000	16000
环境温度	$^{\circ}\text{C}$ -40 ... +100	-40 ... +100
输出端轴承	滚珠轴承	滚珠轴承



齿轮箱参数	A 标准版	C 陶瓷版						
级数	1	2	3	4	1	2	3	4
最大连续输出功率	W 2.0	1.0	0.50	0.25	2.4	1.2	0.60	0.30
最大瞬时输出功率	W 2.5	1.25	0.65	0.30	3.0	1.50	0.80	0.40
最大连续转矩	Nm 0.08	0.11	0.14	0.17	0.11	0.15	0.19	0.23
最大瞬时转矩	Nm 0.10	0.14	0.18	0.21	0.15	0.19	0.24	0.29
最高连续输入转速	rpm 16000	16000	16000	16000	16000	16000	16000	16000
最高瞬时输入转速	rpm 20000	20000	20000	20000	20000	20000	20000	20000
最大效率	% 90	80	75	65	90	80	75	65
空载平均空回	$^{\circ}$ 1.2	1.5	1.8	2.1	1.2	1.5	1.8	2.1
最大轴向载荷 (动态)	N 20	20	20	20	20	20	20	20
最大径向载荷 (离法兰5 mm处)	N 30	35	50	50	30	35	50	50
减速箱长度L ¹	mm 15.5	20.4	25.2	30.1	15.5	20.4	25.2	30.1
重量	g 11	14	17	19	11	14	17	19

配置	A 标准版	C 陶瓷版						
级数	1	2	3	4	1	2	3	4
减速比	X:1 3.9, 5.3	16, 21, 26, 28, 35	62, 83, 103, 111, 138, 150, 172, 186, 231	243, 326, 406, 439, 546, 590, 679, 734, 794, 913, 987, 1135, 1227, 1526	3.9, 5.3	16, 21, 26, 28, 35	62, 83, 103, 111, 138, 150, 172, 186, 231	243, 326, 406, 439, 546, 590, 679, 734, 794, 913, 987, 1135, 1227, 1526
精确减速比 (参见在线)								
类型	标准/陶瓷版/低噪声/低间隙/高功率							
法兰	标准法兰/可配置法兰							
轴	长度/平面							

maxon 模块化系统	页码	尺寸	M 2:1
maxon DC motor	级数 [可配置]		
DCX 12 S	1-4	79	
DCX 12 L	1-4	80	



¹根据电机的配置和选项，长度可能有所不同。
有效长度会分别在配置结束时计算：

gpx.maxongroup.com