

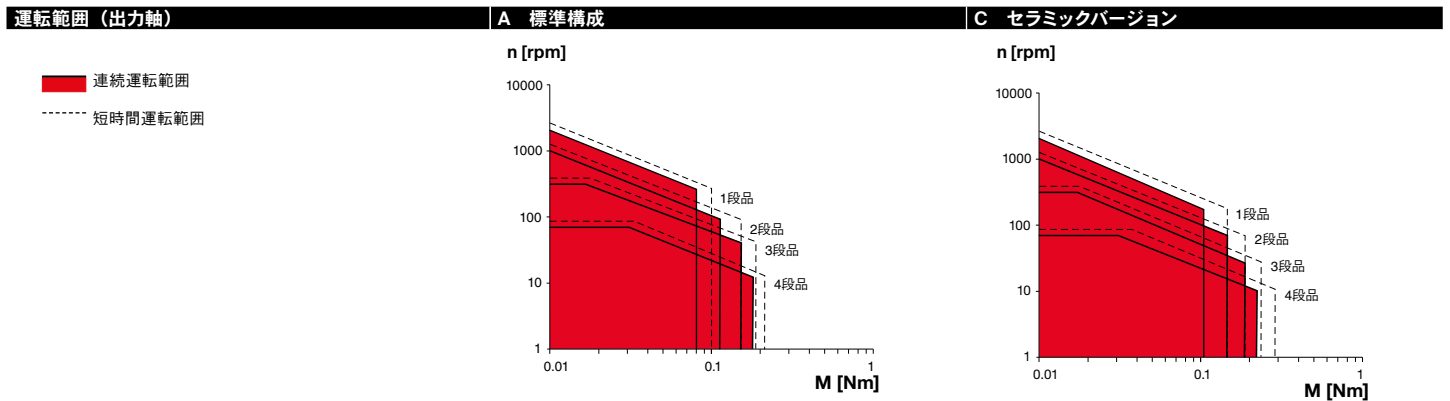
# GPX 12

## プラネタリギアヘッド $\phi 12$ mm

GPX



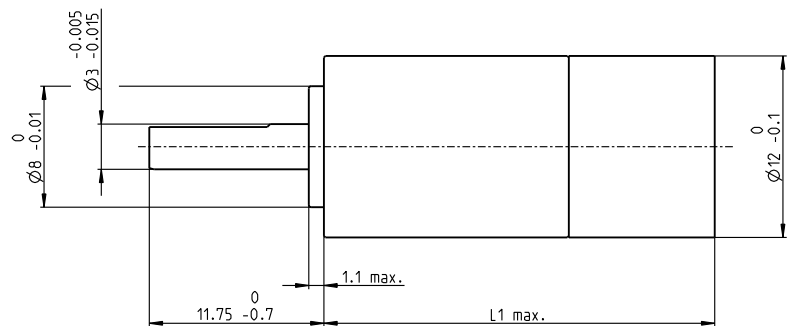
データ	A 標準構成	C セラミックバージョン
連続最大出力	W 2	2.4
連続最大トルク	Nm 0.17	0.23
最大連続入力回転数	rpm 16000	16000
使用温度範囲	$^{\circ}\text{C}$ -40 ... +100	-40 ... +100
出力軸受け	ボールベアリング	ボールベアリング



仕様	A 標準構成				C セラミックバージョン			
段数	1	2	3	4	1	2	3	4
連続最大出力	W 2.0	1.0	0.50	0.25	2.4	1.2	0.60	0.30
断続最大出力	W 2.5	1.25	0.65	0.30	3.0	1.50	0.80	0.40
連続最大トルク	Nm 0.08	0.11	0.14	0.17	0.11	0.15	0.19	0.23
断続最大トルク	Nm 0.10	0.14	0.18	0.21	0.15	0.19	0.24	0.29
最大連続入力回転数	rpm 16000	16000	16000	16000	16000	16000	16000	16000
最大断続入力回転数	rpm 20000	20000	20000	20000	20000	20000	20000	20000
最大効率	% 90	80	75	65	90	80	75	65
平均バックラッシュ(無負荷時)	$^{\circ}$ 1.2	1.5	1.8	2.1	1.2	1.5	1.8	2.1
最大スラスト荷重(ダイナミック)	N 20	20	20	20	20	20	20	20
最大ラジアル荷重(フランジから5 mmの点)	N 30	35	50	50	30	35	50	50
ギアヘッド長 L1 <sup>1</sup>	mm 15.5	20.4	25.2	30.1	15.5	20.4	25.2	30.1
質量	g 11	14	17	19	11	14	17	19

カスタマイズ	A 標準構成				C セラミックバージョン			
段数	1	2	3	4	1	2	3	4
減速比	X:1 3.9, 5.3	16, 21, 26, 28, 35	62, 83, 103, 111, 138, 150, 172, 186, 231	243, 326, 406, 439, 546, 590, 679, 734, 794, 913, 987, 1135, 1227, 1526	3.9, 5.3	16, 21, 26, 28, 35	62, 83, 103, 111, 138, 150, 172, 186, 231	243, 326, 406, 439, 546, 590, 679, 734, 794, 913, 987, 1135, 1227, 1526
減速比(絶対値) (オンラインでご確認ください)								
ギアヘッドタイプ	標準/セラミックバージョン/低騒音バージョン/バックラッシュ低減バージョン/高トルクバージョン							
フランジ	標準フランジ/カスタマイズ可能フランジ							
シャフト	長さ/フラット							

maxonモジュラーシステム	ページ	寸法	M 2:1
maxon DC motor			
DCX 12 S	1-4	79	
DCX 12 L	1-4	80	



<sup>1</sup>設定およびモータ選択により、この長さは異なることがあります。有効な長さは、それぞれ設定の最終段階で算出されます。

gpx.maxongroup.com