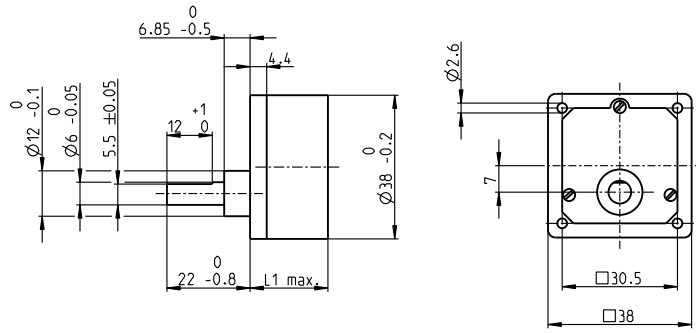


Stirnradgetriebe GS 38 A Ø38 mm, 0.1-0.6 Nm



Technische Daten

Stirnradgetriebe	geradeverzahnt
Abtriebswelle	rostfreier Stahl
Abtriebswellenlagerung	Sinterlager
Radialspiel, 12 mm ab Flansch	max. 0.1 mm
Axialspiel	0.03-0.2 mm
Max. axiale Belastung (dynamisch)	30 N
Max. axiale Aufpresskraft	500 N
Max. Eingangsdrehzahl dauernd	5000 min ⁻¹
Empfohlener Temperaturbereich	-5...+80°C
Stufenzahl	1 2 3 4 5
Max. radiale Belastung, 12 mm ab Flansch	50 N 50 N 50 N 50 N 50 N

gear

- Lagerprogramm
- Standardprogramm
- Sonderprogramm (auf Anfrage)

Artikelnummern

Getriebedaten	Artikelnummern									
	110451	110452	110453	110454	110455	110456	110457	110458	110459	
1 Untersetzung	6:1	10:1	18:1	30:1	60:1	100:1	200:1	500:1	900:1	
2 Untersetzung absolut	6	10	18	30	60	100	200	500	900	
3 Max. Motorwelldurchmesser mm	3	3	3	3	3	3	3	3	3	
4 Stufenzahl	2	2	3	3	4	4	5	6	6	
5 Max. Dauerdrehmoment Nm	0.1	0.1	0.2	0.2	0.3	0.3	0.6	0.6	0.6	
6 Kurzzeitig zulässiges Drehmoment Nm	0.3	0.3	0.6	0.6	0.9	0.9	1.8	1.8	1.8	
12 Drehsinn, Antrieb zu Abtrieb	=	=	≠	≠	=	=	≠	=	=	
7 Max. Wirkungsgrad %	81	81	73	73	66	66	59	53	53	
8 Gewicht g	55	55	60	60	65	65	70	75	75	
9 Mittleres Getriebeispiel unbelastet °	1.0	1.0	1.5	1.5	2.0	2.0	2.5	3.0	3.0	
10 Massenträgheitsmoment gcm ²	0.7	0.6	0.4	0.4	0.3	0.3	0.2	0.2	0.2	
11 Getriebelänge L1* mm	20.6	20.6	23.1	23.1	25.6	25.6	28.1	30.6	30.6	

*für EC 32 flat ist L1 + 2.0 mm



maxon Baukastensystem												
+ Motor	Seite	+ Sensor/Bremse	Seite	Gesamtlänge [mm] = Motorlänge + Getriebelänge + (Sensor/Bremse) + Montageteile								
A-max 26	161-164			65.4	65.4	67.9	67.9	70.4	70.4	72.9	75.4	75.4
A-max 26	162-164	MR	463	74.2	74.2	76.7	76.7	79.2	79.2	81.7	84.2	84.2
A-max 26	162-164	Enc 22	468	79.8	79.8	82.3	82.3	84.8	84.8	87.3	89.8	89.8
A-max 26	162-164	HED_ 5540	472/474	83.8	83.8	86.3	86.3	88.8	88.8	91.3	93.8	93.8
A-max 32	165			83.6	83.6	86.1	86.1	88.6	88.6	91.1	93.6	93.6
A-max 32	166			82.2	82.2	84.7	84.7	87.2	87.2	89.7	92.2	92.2
A-max 32	166	MR	464	93.4	93.4	95.9	95.9	98.4	98.4	100.9	103.4	103.4
A-max 32	166	HED_ 5540	472/474	103.0	103.0	105.5	105.5	108.0	108.0	110.5	113.0	113.0
EC 32 flat, 15 W	282			38.6	38.6	41.1	41.1	43.6	43.6	46.1	48.6	48.6
EC 32 flat, IE, IP 00	283			48.7	48.7	51.2	51.2	53.7	53.7	56.2	58.7	58.7
EC 32 flat, IE, IP 40	283			50.4	50.4	52.9	52.9	55.4	55.4	57.9	60.4	60.4