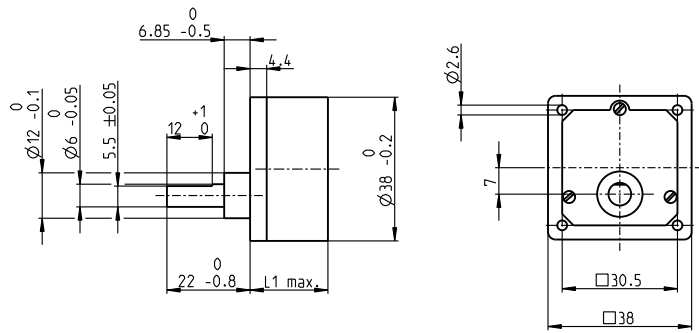


スパーギアヘッド GS 38 A $\varnothing 38$ mm, 0.1-0.6 Nm



テクニカルデータ

スパーギアヘッド	直線歯
出力軸	ステンレススチール
出力軸受け	焼結スリーブベアリング
ラジアルがた、フランジから12 mmの点	最大 0.1 mm
スラストがた	0.03-0.2 mm
最大スラスト荷重 (ダイナミック)	30 N
最大挿入力	500 N
最大連続入力回転数	5000 rpm
使用温度範囲	-5...+80°C
段数	1 2 3 4 5
最大ラジアル荷重、フランジから12 mmの点	50 N 50 N 50 N 50 N 50 N

gear



- 標準在庫製品
- 標準製品
- 特別仕様製品 (受注生産)

型式番号

ギアヘッドデータ	型式番号									
	110451	110452	110453	110454	110455	110456	110457	110458	110459	
1 減速比	6:1	10:1	18:1	30:1	60:1	100:1	200:1	500:1	900:1	
2 減速比(絶対値)	6	10	18	30	60	100	200	500	900	
3 最大モータ軸直径	mm 3	3	3	3	3	3	3	3	3	
4 段数	2	2	3	3	4	4	5	6	6	
5 連続最大トルク	Nm 0.1	0.1	0.2	0.2	0.3	0.3	0.6	0.6	0.6	
6 断続最大トルク	Nm 0.3	0.3	0.6	0.6	0.9	0.9	1.8	1.8	1.8	
12 回転方向、モータに対して	=	=	≠	≠	=	=	≠	=	=	
7 最大効率	% 81	81	73	73	66	66	59	53	53	
8 質量	g 55	55	60	60	65	65	70	75	75	
9 平均バックラッシュ(無負荷)	° 1.0	1.0	1.5	1.5	2.0	2.0	2.5	3.0	3.0	
10 慣性モーメント	gcm ² 0.7	0.6	0.4	0.4	0.3	0.3	0.2	0.2	0.2	
11 ギアヘッド長 L1*	mm 20.6	20.6	23.1	23.1	25.6	25.6	28.1	30.6	30.6	

*EC 32flatとの組み合わせでは L1 + 2.0 mm



maxon モジュラーシステム

+ モータ	ページ	+ センサ/ブレーキ	ページ	全体の長さ [mm] = モータの長さ + ギアヘッドの長さ + (センサ/ブレーキ) + 組み立て部品								
A-max 26	161-164			65.4	65.4	67.9	67.9	70.4	70.4	72.9	75.4	75.4
A-max 26	162-164	MR	463	74.2	74.2	76.7	76.7	79.2	79.2	81.7	84.2	84.2
A-max 26	162-164	Enc 22	468	79.8	79.8	82.3	82.3	84.8	84.8	87.3	89.8	89.8
A-max 26	162-164	HED_ 5540	472/474	83.8	83.8	86.3	86.3	88.8	88.8	91.3	93.8	93.8
A-max 32	165			83.6	83.6	86.1	86.1	88.6	88.6	91.1	93.6	93.6
A-max 32	166			82.2	82.2	84.7	84.7	87.2	87.2	89.7	92.2	92.2
A-max 32	166	MR	464	93.4	93.4	95.9	95.9	98.4	98.4	100.9	103.4	103.4
A-max 32	166	HED_ 5540	472/474	103.0	103.0	105.5	105.5	108.0	108.0	110.5	113.0	113.0
EC 32 flat, 15 W	282			38.6	38.6	41.1	41.1	43.6	43.6	46.1	48.6	48.6
EC 32 flat, IE, IP 00	283			48.7	48.7	51.2	51.2	53.7	53.7	56.2	58.7	58.7
EC 32 flat, IE, IP 40	283			50.4	50.4	52.9	52.9	55.4	55.4	57.9	60.4	60.4